

基本性能から、きめ細かな使いやすさまで徹底追求。

「ソフトスタート」で滑らか起動

電気マルノコにもソフトスタートを採用。滑らかなスタートで墨線合わせもスムーズです。
(5230/5241は除く)

起動時反動
約**35%**
低減 (当社従来機比)



切り粉「後部排出」

切り粉を後部へ集めて排出することで、周囲への切り粉の飛散を少なくし、内装作業、リフォーム作業も快適です。
(全機種共通)



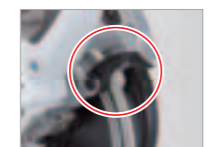
集じん機接続可能
(5230/5241以外は別販売品が必要です)

ブロワ機能

墨線が追いやすくなります。
(全機種共通)



ワンタッチ固定



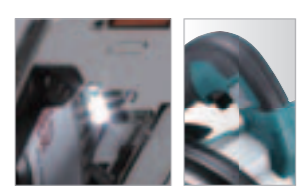
切込み深さ調整
(全機種共通)



A 切断角度の調整 (5230/5241のみ)
B 平行定規の位置調整 (全機種共通)

高輝度LEDライト

墨線が追いやすくなります。ライト用スイッチには防じんカバー付。
(5730SSPは除く)



通電ランプ

通電状態を確認できます。
(5730SSPは除く)



切れ味に定評の「レーザーダブルスリットチップソー」を標準装備

軽く美しい切断を実現。
(チップソー付仕様全機種)



高剛性アルミベース (刃位置目印付) 切込深さ目盛付セフティカバー
(全機種共通)

モデルNo.	ノコ刃寸法 (mm)		最大切り込み深さ (mm)			回転数 (min) (回転/分)	電源 (V)	電流 (A)	消費電力 (W)	本機寸法 (長さ×幅×高さ mm)	質量 (kg)	コード (m)	標準付属品		
	外径	内径	90°時	45°時	傾斜								チップソー※1	※2	
5730SSP	165	20	66	46	-	5,500	単相100	12	1,140	273×232×241	2.8	5	-	-	
5731S/W													A-48533	ボックスレンチ10 (782223-9)	
5732C/W													A-48533	平行定規	
5710C													A-48549		
5331/W	147	20	57	37	-	5,500	単相100	12	1,140	269×232×232	2.8	5	52T	A-52227	ボックスレンチ10 (782223-9)
5332C/W													A-52227	平行定規	
5310C													A-52233		
5230	125	20	46	30	-	5,600	単相100	7.5	710	257×219×211	2.2	5	42T	A-48125	ボックスレンチ10 (782223-9)
5241													A-48197	平行定規・ダストノズル	

165mm	電気マルノコ		電子マルノコ		電子造作用精密マルノコ	
	5731S (チップソー付)	5731SW (チップソー付)	5732C (チップソー付)	5732CW (チップソー付)	5710C (チップソー付)	5710CS (チップソー付)
	5731SSP (ノコ刃別売)	5731SSPW (ノコ刃別売)	5732CSP (ノコ刃別売)	5732CSPW (ノコ刃別売)	5710CSP (ノコ刃別売)	5710CSP (ノコ刃別売)
	5730SSP (ノコ刃別売)					

147mm	電気マルノコ		電子マルノコ		電子造作用精密マルノコ	
	5331 (チップソー付)	5331W (チップソー付)	5332C (チップソー付)	5332CW (チップソー付)	5310C (チップソー付)	5310CS (チップソー付)
	5331SP (ノコ刃別売)	5331SPW (ノコ刃別売)	5332CSP (ノコ刃別売)	5332CSPW (ノコ刃別売)	5310CSP (ノコ刃別売)	5310CSP (ノコ刃別売)

125mm	電気マルノコ	内装マルノコ
	5230 (チップソー付)	5241 (チップソー付)

147mmマルノコ用 別販売品

「147mmマルノコ用」NEWチップソー新登場!

●レーザースリットチップソー
プレミアムタフコーティング
ヤニや接着剤の付着を防止。超硬質特殊チップ採用!
Premium Tough Coating

外径 (mm)	刃数	寸法 (mm)			部品番号	価格
		鋸身厚	刃先厚	内径		
147	52	1.0	1.5	20	A-52548	4,700円
	68	1.0	1.5	20	A-52554	5,500円
147	52	1.0	1.5	20	A-52227	3,900円
	68	1.0	1.5	20	A-52233	4,500円

●ダブルスリットチップソー
スリット部を2重にする事で、超静音・制振を実現!
「樹脂充填+特殊形状」のダブルスリット加工

部品番号	価格	部品番号	価格
122871-6	2,400円	A-47444	450円

●2本ボール 平行定規
●ダストノズル※2 (集じん機接続用) (5230/5241は不要です)

その他サイズ(165/125mm)マルノコの別販売品の詳細は「マキタ総合カタログ」を参照ください。
マキタ 総合カタログ 検索 webにアクセス

※1 チップソー付仕様のみ ※2 接続方法の詳細は取扱説明書を参照ください。

注意 安全にお使いいただくために、本機添付の取扱説明書をよくお読みください。

●お求めは当店まで

■マキタ製品のお求めにはお手軽なお支払い方法の「マキタクレジット」をご利用ください。
■製品改良のため、仕様および外観は、お断りなしに変更することがありますのでご了承ください。
■このカタログの内容は2011年2月現在のものです。

株式会社 マキタ
〒446-8502 愛知県安城市住吉町3-11-8
TEL.0566-98-1711 (代表) FAX.0566-98-6642

本カタログに掲載の価格は全て標準小売価格(消費税別)です。 カタログNo.Z14422-1 EBFA3-201102



厚切込みマルノコシリーズ 全機種
165mm 147mm 125mm
5730SSP・5731S/W・5732C/W・5710C 5331/W・5332C/W・5310C 5230・5241



1クラス上の「切込み深さ」。
147mmを加えた、
NEW「厚切込み」シリーズ。

147mm
5331/W・5332C/W
5310C



125mm
5230・5241



165mm
5730SSP・5731S/W
5732C/W・5710C



本カタログに掲載の価格は全て標準小売価格(消費税別)です。 ヒューマンハードウェアのマキタ 人の暮らしとすまいるのために

1クラス上の切込み深さ、そして軽量ボディの「厚切込み」シリーズに147mmが新登場。

■「切込み深さ」で選ぶなら…

▽ノコ刃外径 **6型**

165mm

190mmの切込み深さ & 軽量2.6kgボディ。
※1 5732Cの場合



従来機最大切込み深さ
57mm

最大切込み深さ
(2寸2分)
66mm
5710Cは65mm

■「新・ミドルレンジ」登場。

▽ノコ刃外径 **5型**

147mm

165mm(従来機)の切込み深さを
147mmで実現。

NEW



従来最大切込み深さ
46mm

最大切込み深さ
(1寸9分)
57mm
5310Cは56mm

■「手軽さ」で選ぶなら…

▽ノコ刃外径 **4型**

125mm

根太、垂木を“サッ”と軽快に切断。
軽量2.2kg&小型タイプ。



従来機最大切込み深さ
37mm

最大切込み深さ
(1寸5分)
46mm

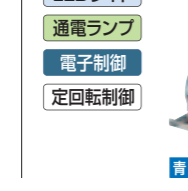
シンプル機能タイプ。
電気マルノコ
回 5730SSP
標準小売価格 27,300円(税別)
(ノコ刃別売)

最大切込み深さ
66mm
ソフトスタート
滑らか起動
質量2.8kg



滑らか起動&高速切断。
電気マルノコ
回 5731S青/W白
標準小売価格 32,900円(税別)
(レーザーダブルスリットチップソー付)
標準小売価格 30,100円(税別)
(ノコ刃別売)

最大切込み深さ
66mm
ソフトスタート
滑らか起動
質量2.9kg
LEDライト
通電ランプ



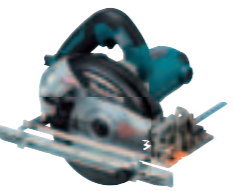
軽量2.6kg、電子制御タイプ。
電子マルノコ
回 5732C青/W白
標準小売価格 34,000円(税別)
(レーザーダブルスリットチップソー付)
標準小売価格 31,200円(税別)
(ノコ刃別売)

最大切込み深さ
66mm
ソフトスタート
滑らか起動
質量2.6kg
LEDライト
通電ランプ
電子制御
定回転制御



各種造作用の機能を搭載。
電子造作用精密マルノコ
回 5710C
標準小売価格 41,900円(税別)
(レーザーダブルスリットチップソー付)
標準小売価格 38,700円(税別)
(ノコ刃別売)

最大切込み深さ
65mm
ソフトスタート
滑らか起動
質量2.7kg
LEDライト
通電ランプ
電子制御
定回転制御
左5°傾斜可
(2ボール平行定規付) ※フロア材の壁面付け合わせに



滑らか起動&高速切断。
電気マルノコ
回 5331青/W白 NEW
標準小売価格 31,600円(税別)
(レーザーダブルスリットチップソー付)
標準小売価格 28,800円(税別)
(ノコ刃別売)

最大切込み深さ
57mm
ソフトスタート
滑らか起動
質量2.8kg
LEDライト
通電ランプ



軽量2.6kg、電子制御タイプ。
電子マルノコ
回 5332C青/W白 NEW
標準小売価格 32,700円(税別)
(レーザーダブルスリットチップソー付)
標準小売価格 29,900円(税別)
(ノコ刃別売)

最大切込み深さ
57mm
ソフトスタート
滑らか起動
質量2.6kg
LEDライト
通電ランプ
電子制御
定回転制御



各種造作用の機能を搭載。
電子造作用精密マルノコ
回 5310C NEW
標準小売価格 40,600円(税別)
(レーザーダブルスリットチップソー付)
標準小売価格 37,400円(税別)
(ノコ刃別売)

最大切込み深さ
56mm
ソフトスタート
滑らか起動
質量2.7kg
LEDライト
通電ランプ
電子制御
定回転制御
左5°傾斜可
(2ボール平行定規付) ※フロア材の壁面付け合わせに



基本機能&軽量・コンパクトボディ。
電気マルノコ
回 5230
標準小売価格 23,800円(税別)
(レーザーダブルスリットチップソー付)

最大切込み深さ
46mm
質量2.2kg
LEDライト
通電ランプ



手軽さプラス、リフォーム作業等に便利な「際切り機能」付。
内装マルノコ
回 5241
標準小売価格 31,300円(税別)
(レーザーダブルスリットチップソー付)

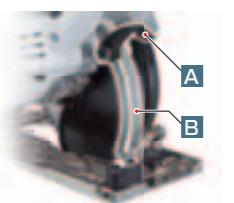
最大切込み深さ
46mm
横切り角(左15°)
18mm
質量2.2kg
LEDライト
通電ランプ



ベース側面をはずし、ノコ刃が
左に15°傾斜可能のため、壁際
ギリギリの切断が可能。
(切込み深さ18mm)

“新提案”レベルアップ機構。〈165mm、147mmタイプ共通特長〉——「安定感」と「使いやすさ」を追求した新機構採用。

1 「高剛性！」アルミ製デブスガイド
軽く、スムーズな操作感。
A 新形状レバー「指1本」で固定&解除！
B 「高剛性！」アルミ製デブスガイド



2 「平行度微調整機構」付
ベース側面と
ノコ刃の平行
度を調整可能。



3 「平行定規ワンタッチ固定」
厚みのあるパーも
しっかり固定でき
ます。



全機種共通特長。

- 切り粉後部排出
- ブロウ機能
- 高剛性アルミベース(刃位置目印付)
- 切込深さ目盛付セフティカバー

125mmタイプ特長。

1 小型・軽量・軽快切断
軽量2.2kg&小型ボディ
ながら46mmの切込み
深さ。根太や垂木等の
各種下地材を一発切断。
リフォーム作
業にも最適。

軽量
2.2
kg



2 高速回転で切断面がきれい
コンパクトながら
高速回転により
軽快できれいな
切断面も実現。

高速回転
5,600
min⁻¹

