

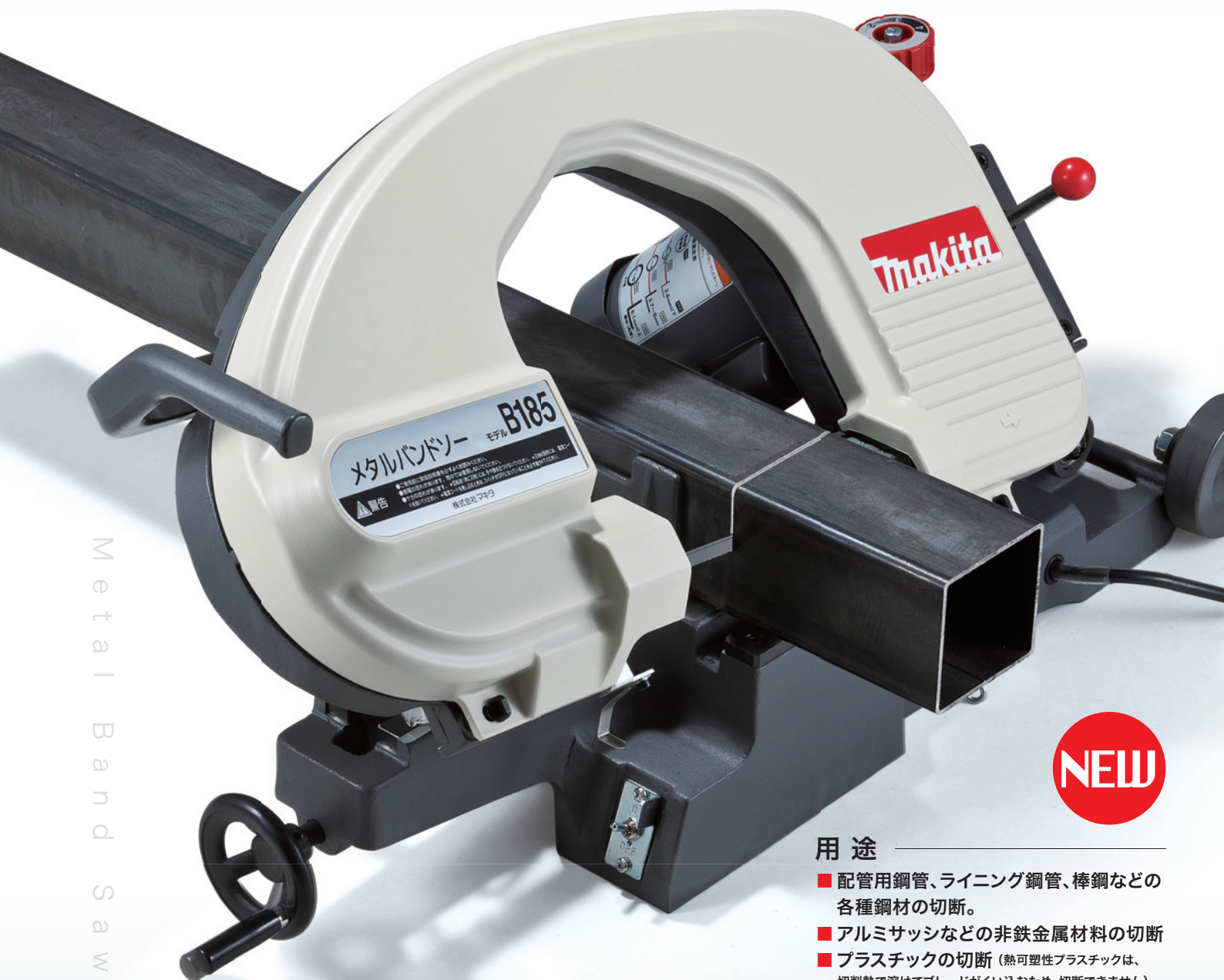


# メタルバンドソー

B127 **NEW** /184 チェーンバイス式 B128 **NEW** /185 平バイス式

## 高精度 & 高速切断。

軽量・可搬性に優れたB127 & B128が新登場！



Metal Band Saw

**NEW**

### 用途

- 配管用鋼管、ライニング鋼管、棒鋼などの各種鋼材の切断。
- アルミサッシなどの非鉄金属材料の切断
- プラスチックの切断（熱可塑性プラスチックは、切削熱で溶けてブレードがくい込むため、切断できません）

### チェーンバイス式



### 平バイス式



本カタログに掲載の価格は全て標準小売価格（消費税別）です。

ヒューマンハードウェアのマキタ  
人の暮らしとすまいのために……

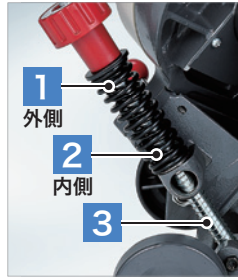
各種調整機構、高剛性フレームにより、優れた切断精度を実現。



**高剛性フレーム**  
フレーム強度を高め  
優れた精度を実現。



**切断精度調整ノブ**  
材料にあわせ、ノコ刃に加わる  
荷重を4段階で調整可能。



**適正荷重スプリング**  
3本のスプリングにより、  
全位置で適正荷重を実現。



**ノコ刃ガイド調整機構**  
精度の補正が行えます。

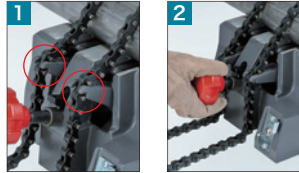


**チェーンバイス式** 丸鋼、電線ケーブル、ガス管などの束ね切りに最適！

**簡単操作！**

2アクションクランプ機構

- 1 チェーンの突起部を引っ掛け
- 2 ダイヤルを締め付けるだけで、材料を確実に固定。



丸材 130mm

角材 100mm

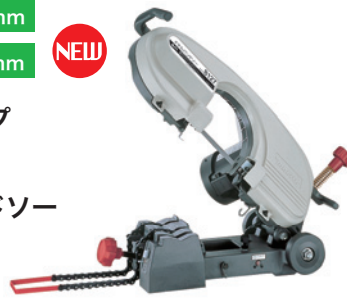
NEW

■ 軽量タイプ

メタルバンドソー  
**B127**

標準小売価格

171,000円(税別) 0 88381 63218 8



丸材 180mm

角材 150mm

メタルバンドソー  
**B184**

標準小売価格

206,000円(税別) 0 88381 05884 1



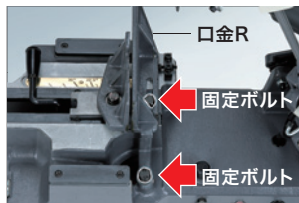
**平バイス式**

型鋼やアルミサッシなどの切断に最適！

**抜群の安定感！**

口金Rに固定ボルトを採用

角度切断用の口金Rを、固定ボルト2本で固定。精度の高い角度切断が行えます。



丸材 120mm

角材 100mm

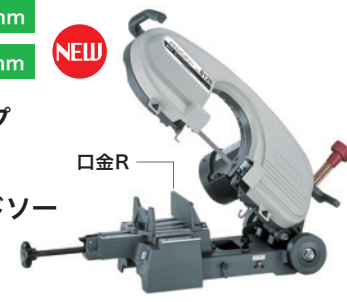
NEW

■ 軽量タイプ

メタルバンドソー  
**B128**

標準小売価格

179,000円(税別) 0 88381 63219 5



丸材 180mm

角材 150mm

メタルバンドソー  
**B185**

標準小売価格

238,000円(税別) 0 88381 05885 8



モデルNo.	直角時		45°時		ノコ刃		電動機	荷重調整方式	長さ×幅×高さ (mm)	コード (m)	質量 (kg)	標準付属品		
	丸	角	丸	角	周速(m/s) [m/分]	長×幅×厚(mm)								
B127	130	100	—	—	<50Hz>0.72[43] <60Hz>0.90[54]	1,425×13×0.65	コンデンサ 始動型モータ 100V 200W	ワンタッチ 4段	740×390×330	3	31	ノコ刃(14山/インチ・ハイス)1本 両スバナ10 六角棒レンチ(工具袋付)		
B128	120	100	50	50									1,640×13×0.65	33
B184	180	150	—	—		975×415×415								
B185	180	150	77	75									47	T型ボックスレンチ

各種アクセサリの部品番号や  
価格などの詳細は

「マキタ総合カタログ」を参照ください。

マキタ 総合カタログ

検索

webにアクセス



**注意** 安全にお使いいただくために、本機添付の取扱説明書をよくお読みください。

●お求めは当店まで

■マキタ製品のお求めにはお手軽なお支払い方法の「マキタクレジット」をご利用ください。

■製品改良のため、仕様および外観は、お断りなしに変更することがありますのでご了承ください。

■このカタログの内容は2012年7月現在のものです。

**株式会社 マキタ**

〒446-8502 愛知県安城市住吉町3-11-8

TEL.0566-98-1711 (代表) FAX.0566-98-6642