



# 低残水水中ポンプ

モータ保護機能付

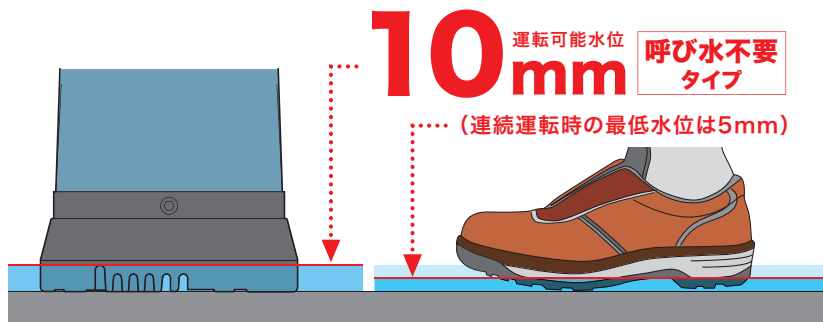


PF0500 標準小売価格 58,300円(税別)



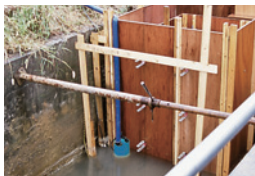
## わずかな残水や たまり水も吸引排水

底部より「10mm」の水があれば揚水可能！



### 【用途】

受・給水槽の低水や残水などの排水用。  
一般建設工事の床水排水用。



### ■連続24時間運転可能

オイル点検周期1,000時間まで、連続24時間運転可能。

### ■ハイスピン(渦流)羽根車採用

羽根車が発生させる渦の力で水を揚送する構造。  
砂・泥などによるロックに強く、耐水性特殊ウレタンゴム製ハイスピン羽根車を採用。

### ■オイルリフター採用

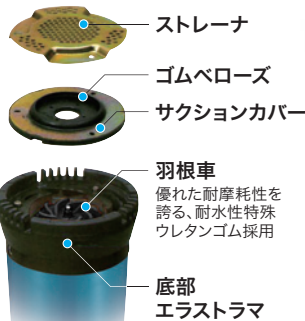
本体内部のオイルが減少しても、モータ軸の回転とオイルリフター内のラセン状の溝により、強制的にリフトアップ。潤滑および冷却を安定維持し、長寿命化を実現しました。

### ■底面にやさしい。エラストラマ製底部

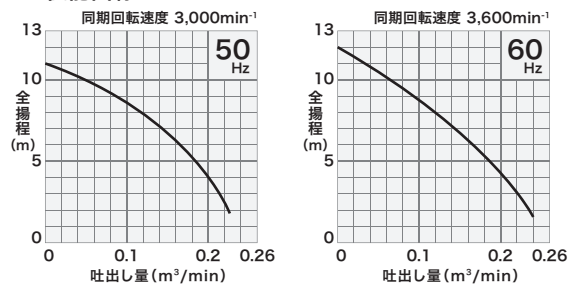
FRP槽、受水槽での使用も、部材を傷つけにくいエラストラマを底部に採用。

### ■モータ保護機能

モータに過電流や異常発熱が発生した場合、自動停止してモータを保護。



### ■性能曲線



### 主要機能

能力	電源 (V)	回転数 (min) [回転/分]	電流 (A) (50/60Hz)	定格出力 (W)	本機寸法 (径×高さ)	コード (m)	質量 (kg)	標準付属品
吐出量120L/min、口径50mm 全揚程8m (50/60Hz)	単相100	3,000 (50Hz) 3,600 (60Hz)	6.8/6.5	480	210×304	5	10.5	ホースカップリング ホースバンド

⚠ 注意 安全にお使いいただくために、本機添付の取扱説明書をよくお読みください。

●お求めは当店まで

■マキタ製品のお求めにはお手軽なお支払い方法の「マキタクレジット」をご利用ください。

■製品改良のため、仕様および外観は、お断りなしに変更することがありますのでご了承ください。

■このカタログの内容は2013年3月現在のものです。

## 株式会社 マキタ

〒446-8502 愛知県安城市住吉町3-11-8

TEL.0566-98-1711 (代表) FAX.0566-98-6642

本カタログに掲載の価格は全て標準小売価格(消費税別)です。

カタログNo.Z23551-1

MC-201303