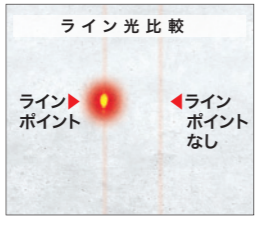


パツと探せる ラインポイント

ライン光上に視認性に優れたポイント光を投射。レーザー光が見にくい現場でも、ポイント光で素早く探せます。



全機種 共通特長

“ワンボタン”モード切替
「ループバックスイッチ方式」を採用。ワンボタンで簡単モード切替。

ESD保護対策※1
【静電気放電保護対策】
帯電した人・物体が本機に接触した時の激しい放電から本機を保護。

防じん・防水保護等級 “IP54”※2
過酷な現場環境でも投射可能です。

高精度 指示精度 ±1mm/10m

「振り子」の原理により垂直を保つジンバル機構を採用。
※SK503PXZは電子整準により保たれます。

安定投射 各レーザーにカスタムIC搭載。

■市販の二次電池(充電式ニッケル水素乾電池)使用可能。

【自動追尾機能搭載 墨出し器用】 リモコン追尾受光器 LD-8

価格 49,000円 **標準付属品**

防じん・防滴保護等級	IP56
受光距離	1m～25m
受光精度	レーザー中心より±1mm

受光表示インジケータ
回転スイッチ
赤外線通信窓(自動追尾用)

【リモコン機能搭載】
リモコン追尾受光器の操作で、墨出し器の水平回転を遠隔操作できます。
■収納式ケガキ定規付(左右引出可能)

質量:210g(乾電池含)
本機寸法:高さ188mm×幅56mm×奥行39mm

※1 本機は国際規格IEC61000-4-2のレベル4(自然界に存在するレベルの放電)をクリアしています。 ※2 IP値は防じん・防水性能を表示する国際規格です。

充実のサービスネットワークでお客様をサポート

屋内・屋外用墨出し器の調整・修理は、サービスセンターにて迅速にお応えします。
アフターサービスのご用命は、お買い上げの販売店もしくは最寄りのマキタ営業所にお申し付けください。

ご購入から1年間無償修理

無償修理は、保証書の保証規定に従います。

主要機能

製品名	投射光			指示方式 (鉛直または水平) /制動方式	指示精度	鉛直指示範囲 (レーザー光による 範囲外の警告方法)	質量 (kg) (乾電池含)	本機寸法 (径×高さmm)	標準付属品	
	光源/光出力	波長(nm)	ライン幅						電源(アルカリ乾電池)	本体
SK206PXZ	赤色半導体レーザー/ 2.5mW以下	635	2.5mm (10m)	ジンバル機構による 自動指示/ マグネットダンパー式	±1mm (10m)	90°± 0.01°	1.9	112×240	単3/8本	リモコン追尾 受光器 肩掛けベルト
SK309PXZ	(レーザー安全基準クラス2M)	650 (下部スポット光)		電子整準器自動指示/ 電子二軸センサー制御方式			1.9	112×255	単3/8本 単4/4本	透視メガネ 受光器用 バイス
SK503PXZ							2.2		ACアダプタ	

別販売品

名称	●エレベータ三脚(下部レーザースポット光投射可能)	●簡易傾斜雲台
墨出し器の下部レーザー光が、雲台より投射可能です。	丈夫さを追求したスタンダードタイプ	軽天作業に便利
部品番号	TK00LM4000	TK00LM5000
価格	39,700円(収納袋付)	65,000円(肩掛けベルト付)
高さ調整	632～1,345mm	900～3,000mm
三脚ネジ		W5/8

●レーザーライン透視器

自動追尾機能搭載の墨出し器と受光器のリモコン機能を組み合わせることで、建築基礎レベルの確認作業が、大幅にスピードアップ!

■受光距離 5～10m(水平ライン光)※
■受光精度 ±1mm(指標目盛り刻み)
■設定位置 レール上のスケールによる(最小目盛り0.5)指標線合わせ

■上下スライド量 400mm
■水平基準 気泡管付
■本機寸法 66×100×500mm
幅×奥行(フード除く)×高さ
■質量 1.4kg
※但し使用環境(屋内外・天候等)による

部品番号 **A-47880**
価格 29,700円

注意 安全にお使いいただくために、本機添付の取扱説明書をよくお読みください。

●お求めは当店まで

■マキタ製品のお求めにはお手軽なお支払い方法の「マキタクレジット」をご利用ください。
■製品改良のため、仕様および外観は、お断りなしに変更することがありますのでご了承ください。
■このカタログの内容は2012年12月現在のものです。

株式会社 マキタ
〒446-8502 愛知県安城市住吉町3-11-8
TEL.0566-98-1711(代表) FAX.0566-98-6642

本カタログに掲載の価格は全て標準小売価格(消費税別)です。

カタログNo.Z14453-1 EBIA3-201212



[自動追尾機能]搭載
屋内・屋外用墨出し器シリーズ

自動追尾

AUTOMATIC TRACKING

パツと探せる ラインポイント

レーザー光を自動で誘導 地墨合わせが、ピタッと決まる!

【おおがね・ろく】 SK206PXZ

【おおがね・通り芯・ろく】 SK309PXZ

【フルライン】 SK503PXZ

【リモコン追尾受光器】 LD-8
標準付属品

本カタログに掲載の価格は全て標準小売価格(消費税別)です。 ヒューマンハードウェアのマキタ 人の暮らしとすまいるのために……

自動追尾

AUTOMATIC TRACKING

パツと探せる
ライン + 高輝度
ポイント レーザー

※当社従来レーザー比

1人でカンタン、自動地墨合わせ。

縦のライン光を自動で誘導。面倒な地墨合わせを、素早くピタッとスムーズに!



3 クルッ ピタッ!

ピタッ
墨出し器が「クルッ」と回転。
レーザーラインが地墨線上に
「ピタッ」と一発で決まる!

2 スタート

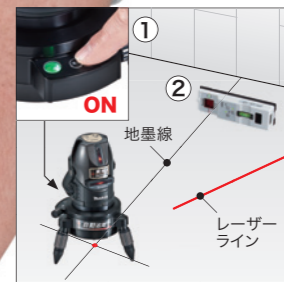
リモコン追尾受光器を地墨線
上にセットし、回転スイッチで
追尾をスタート



【自動追尾機能搭載墨出し器用】
リモコン追尾受光器 LD-8
リモコン機能搭載 防じん防滴保護等級IP56

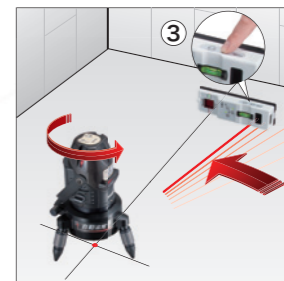
1 置いて

1. 墨出し器本体の下部ポイントを、
地墨線上の地墨ポイントに合わ
せてセットし、本体追尾部の電源
スイッチ①を入れます。
2. リモコン追尾受光器の電源を
入れ、追尾モードにし地墨線に
合わせて②置きます。



2 スタート

リモコン追尾受光器の回転スイッチ③
を押すと、墨出し器本体が回転。
レーザーラインがリモコン追尾受光器
の受光窓に近づいていきます。



3 クルッ ピタッ!

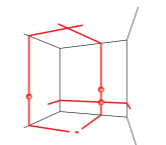
地墨線上にレーザーラインが来た
ところで、本体の回転が止まります。
レーザーラインの通り芯出し、建起し、
矩出しなどが1人で簡単にできます。
※本体の回転微調整ツマミでも
精密な地墨合わせができます。



高輝度+ラインポイント

おおがね・ろく

自動追尾機能搭載
屋内・屋外用墨出し器
SK206PXZ 三脚別売
標準小売価格 170,000円(税別)
リモコン追尾受光器・バイス付
アルミケース付



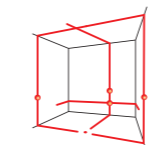
- 防じん・防水保護等級 IP 54 (本体)
- 「高精度」ジンバル機構

使用時間(るく/おおがね/おおがね・ろく) 約40/17/11H
本機寸法(径×高さ) φ112×240mm
質量(乾電池含) 1.9kg



おおがね・通り芯・ろく

自動追尾機能搭載
屋内・屋外用墨出し器
SK309PXZ 三脚別売
標準小売価格 205,000円(税別)
リモコン追尾受光器・バイス付
アルミケース付



- 防じん・防水保護等級 IP54 (本体)
- 「高精度」ジンバル機構

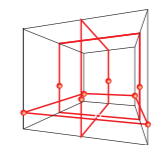
使用時間(るく/おおがね/おおがね・通り芯) 約40/17/8H
本機寸法(径×高さ) φ112×240mm
質量(乾電池含) 1.9kg



高輝度+電子整準+ラインポイント

フルライン

自動追尾機能搭載
屋内・屋外用墨出し器
SK503PXZ 三脚別売
標準小売価格 354,000円(税別)
リモコン追尾受光器・バイス付
アルミケース付



- 電子整準器
固定モードで
傾斜墨出しも可能
- 再整準を抑え、作業効率が向上。
耐振モード搭載
- ライン光の明るさは、作業環境に合
わせて、高輝度・通常・減光の3パターン。
- 防じん・防水保護等級IP54(本体) ■ライン光モード記憶機能
- AC100V対応(ACアダプタ標準付属)

使用時間(高輝度/通常/減光モード) 約6/16/31H
クロスライン 約5/12/23H
フルライン 約2/7/15H

本機寸法(径×高さ) φ112×255mm
質量(乾電池含) 2.2kg



AUTOMATIC TRACKING

1 置いて

墨出し器本体の下部ポイントを
地墨線上の地墨ポイントにセット

地墨線

地墨ポイント